

567.200

567.000

566.800

566.600

566.400

259.400

259.200

259.000

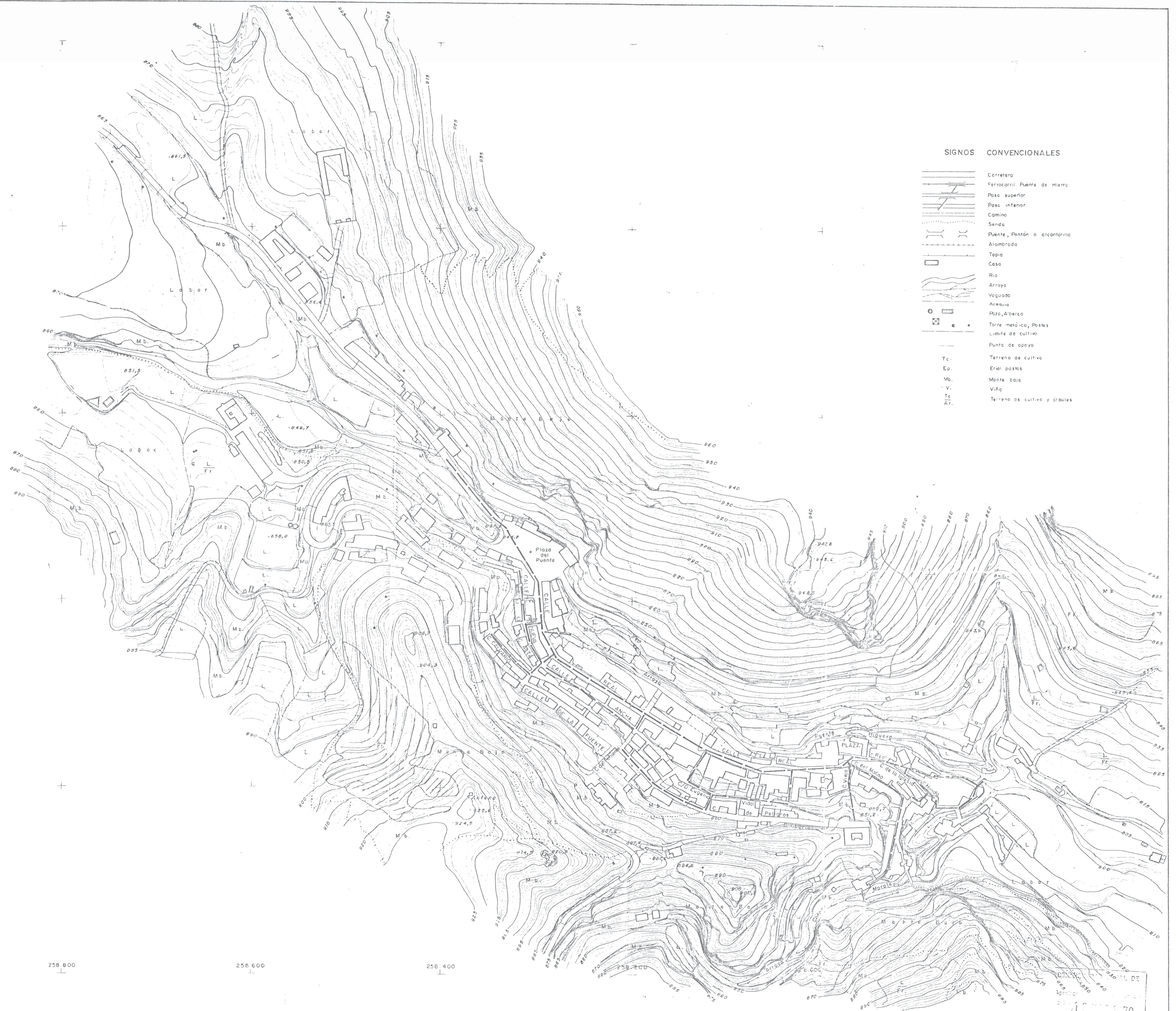
258.800

258.600

258.400

SIGNOS CONVENCIONALES

-  Carretera
-  Ferrocarri Puente de Hierro
-  Pase superior
-  Pase inferior
-  Camino
-  Senda
-  Puente, Pontón o alcantarilla
-  Alambrada
-  Tapia
-  Casa
-  Rio
-  Arroyo
-  Veguada
-  Acequia
-  Plazo, Alberca
-  Torre metéorica, Pastos
-  Limite de cultivo
-  Punto de apoyo
-  Terreno de cultivo
-  Erial pastos
-  Monte bajo
-  Viña
-  Terreno de cultivo y árboles



EQUIPO:
 FIRMADO: JAVIER GOMEZ MORATA



PLANO Nº 6
 ALCANTARILLADO

PROYECTO DE DELIMITACION DEL SUELO URBANO

MOLINICOS (Albacete)

ESCALA 1:2.000
 EQUIDISTANCIA 1 M.